



# T1

## Nová generace audiofilského nízkonákladového gramofonu

MOC 7 290 Kč

- Řemíkový pohon
- Anti-rezonanční konstrukce se sub-talířem
- Těžký, 8 mm silný, skleněný talíř bez rezonancí
- Na CNC přesně vyfrézované těžké šasi:  
ŽÁDNÉ duté prostory, ŽÁDNÉ plasty
- MM přenoska Ortofon OM5e
- 8,6" vysoce přesné a lehké hliníkové rameno
- Ložisko s nízkým třením, odolné vibracím
- Rameno s integrovaným headshell
- Dokonale stíněný, polo-symetrický, nízko-kapacitní cinch phono kabel Pro-Ject
- Antivibrační nožky

Elegantní protiprachový kryt s nastavitelnými panty

K dispozici v černém piano laku a v barvě matná bílá nebo ořech

- Vyrobeno v Evropě

Ořechová dýha: 

Matná bílá: 

Piano černá: 

Rychlost: 33, 45 (manuální změna otáček)

Pohon: řemíkový

Rozptyl rychlosti: 33: 0,7 % / 45: 0,6 %

Kolísání rychlosti: 33: 0,25 % / 45: 0,23 %

Talíř: Těžký, 8 mm silný, skleněný talíř s plstěnou podložkou

Hlavní ložisko: Nerezová ocel / mosaz

Poměr signál / šum: 65 dB

Rameno: 8.6" z hliníku

Účinná délka ramene: 218,5 mm

Přesah: 18,0 mm

Efektivní hmotnost ramene: 8,0 g

Protizávaží: 5 - 10 g (předinstalované)

Rozsah přitlačné síly: 0 - 50 mN (17,5 mN - přednastaveno)

Dodávané příslušenství: protiprachový kryt, plstěná podložka na talíř

Napájení: 230 V / 50 Hz

Spotřeba energie: 3 W max

Rozměry: 415 x 100 x 335 mm (Š x V x H)

Hmotnost: 3,8 kg netto

## Pro-Ject T1: Nová generace gramofonu

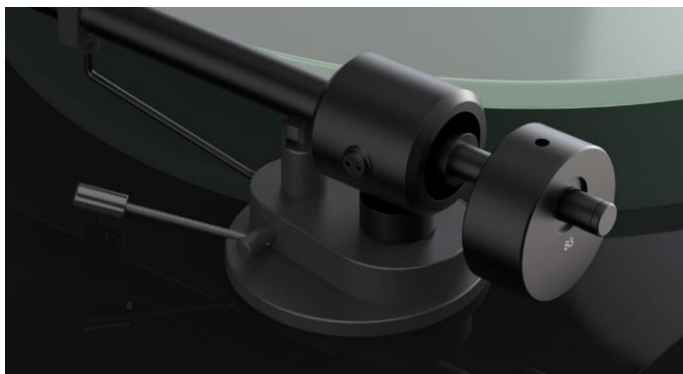
T1 od Pro-Ject Audio Systems je první gramofon z řady T, který si klade za cíl přinášet skutečný hi-fi zvuk za překvapivě nízkou cenu. Výsledkem špičkového výrobního procesu i výběru prémiových materiálů je elegantní stylový design a bohatý, živý zvuk. Vše bez kompromisů, obvyklých v takto nízké cenové kategorii.

Stylové, na CNC opracované, šasi je k dispozici s povrchovou úpravou v černém laku s vysokým leskem, matné bílé barvě nebo v ořechu. Při výrobě šasi nebyly použity žádné plastové díly a je pečlivě vyrobeno tak, že uvnitř nenajdete žádné dutiny. Díky tomu jsou účinně eliminovány nežádoucí vibrace uvnitř šasi.



Špičková kvalita, stylový vzhled a vynikající zvuk  
Precizní na CNC vyrobené šasi a těžký skleněný talíř bez rezonancí

V souladu s naší filozofií je gramofon T1 osazen těžkým skleněným talířem. Výsledkem této konstrukce je dokonalá eliminace rezonancí, běžných u jiných levných řešení s talířem z plastu, hliníku nebo jiných lehkých materiálů. Účelně zvolené nožky zajistí vynikající izolaci gramofonu od okolních vibrací.



Ložisko s minimálním třením pro přesné a hladké sledování

## Audiofilská konstrukce nastavuje nové reference v cenově dostupné třídě

U T1 pohání motor přes řemínek nově navržený sub-talíř s kaleným ocelovým hřídelem, usazeným do ultra-přesného (0.001 mm) hlavního ložiska s mosazným pouzdem. Jedná se o stejné, osvědčené řešení, využitě u našich ceněných gramofonů z řady Essential III.



Vysoce přesný návrh motoru a sub-talíře zajišťuje  
minimální šum a dokonalou stálost otáček

Díky zvolenému řešení pohonu je T1 schopen zajistit hladké a stabilní otáčení talíře, bez vlivu nežádoucích vibrací, nutné pro přesné vedení ramene a hrotu přenosky v drážce.



Jednodílná konstrukce tuhého hliníkového ramene  
pro čistý a přesný zvuk

Nové rovné rameno gramofonu T1 je založeno na osvědčených řešeních Pro-Ject. Účinná délka 8,6", tuhá jednodílná konstrukce z hliníku a vynikající ložisko s minimálním třením jsou důležitými aspekty pro absolutní přesnost sledování. Headshell je součástí ramene, a kromě elegantního vzhledu zamezuje toto řešení vzniku vibrací a přináší tak významné zlepšení oproti odnímatelným lepeným, nebo jinak montovaným headshell.

Gramofon T1 je dodáván s předinstalovanou MM přenoskou Ortofon OM5e s eliptickým diamantovým hrotem, která zajišťuje živý a přesný zvuk.

Součástí T1 je silně stíněný, polo-symetrický phono kabel s nízkou kapacitou a s RCA zakončením, navržený společností Pro-Ject. K dispozici je také protiprachový kryt a plstěná podložka na talíř pro zvýšenou ochranu vašich gramofonových desek.

T1 je nový cenový zázrak. Hi-Fi gramofon, který vypadá i hraje skvěle, vyrobený v Evropě, v továrně s desítkami let tradice a zkušeností při vývoji a výrobě špičkových gramofonů.



Vysoce kvalitní MM přenoska Ortofon OM5e s eliptickým hrotem



Piano černá



Vlašský ořech



Matná bílá



**Precizní zpracování!**

**Audiofilská filozofie - Žádný plast - Lepší zvuk.**